



Etusivu » Hyllyt » Julkaisut » Hyllykohteet merialue » St. Nikolai (Kotka) MVID#1108

Julkaisusarja

Artikkelit

Hyllykohteet merialue

Hyllykohteet sisävesialue



St. Nikolai (Kotka) MVID#1108

Svjatoi Nikolai (Святой Николай) on ehkä Suomen eniten ja pisimpään tutkittu hyllykohde, mutta se on nykyään vain kalpea varjo entisestään, vaikka hyllyssä vielä jokunen tykki ja muutama irtoesine onkin.

Sijainti (WGS84) ja viimeisen tarkastuksen päiväys: Lat: 60° 25.8621' N, Lon: 26° 57.3679' E // 27. elokuuta 2023

Syvyys & pituus & suunta: 14-17 m, noin 35m ja kölisuunta noin 90° / 270°

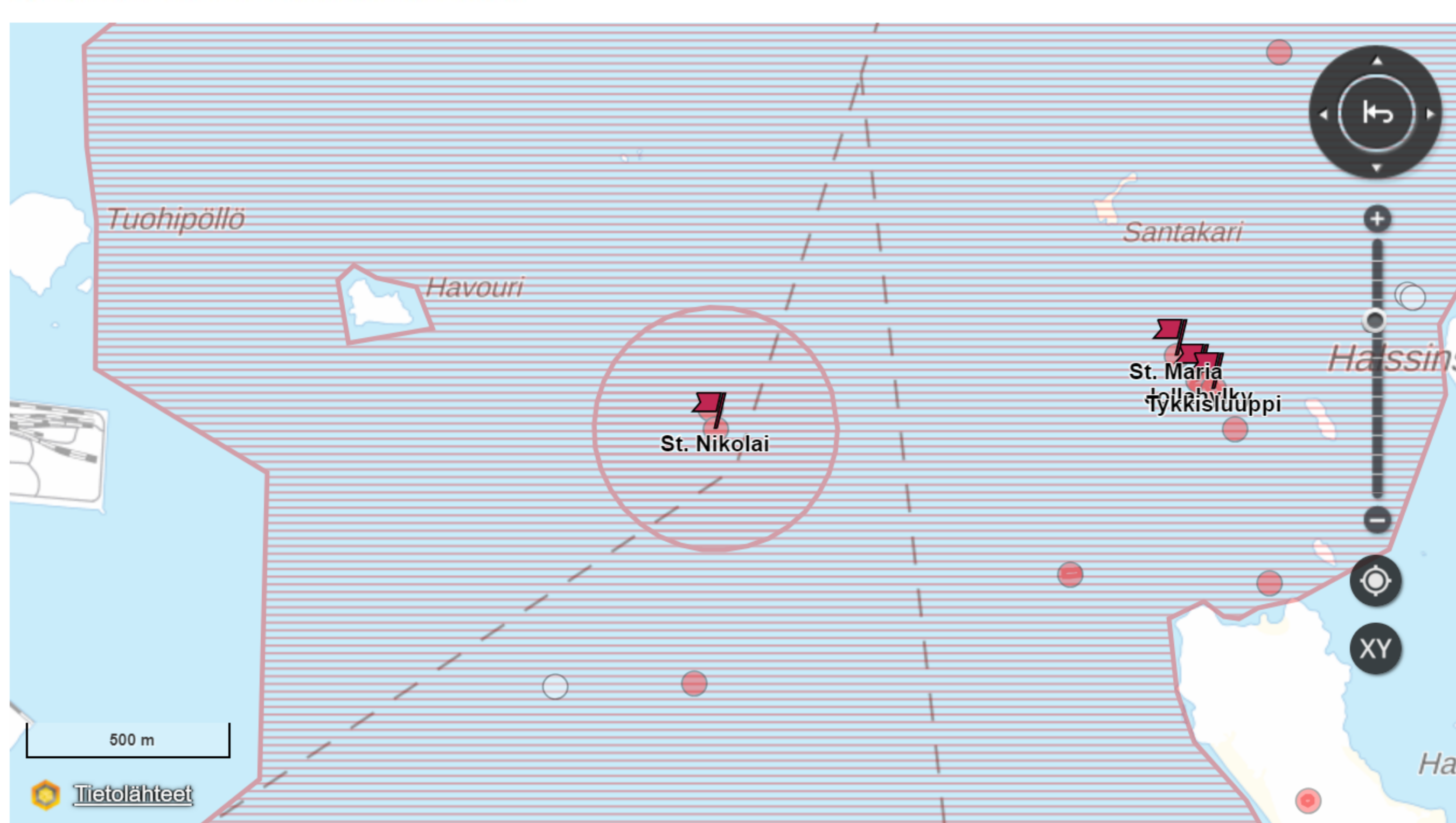
Tutkimusryhmä ja raportit: MAS:n tutkimusretkikunta 08/2023, Markku Luoto

Tutkimusaineisto: https://masdownload.mikrojebe.fi/kohteet/1108_st-nikolai/

Linkki Muinaisjäänösrekisteriin: https://www.kyppi.fi/palveluikkuna/mjreki/read/asp/r_kohde_det.aspx?KOHDE_ID=110...

Linkki tähän sivuun: <https://www.mas.fi/fi/julkaisut/hyllykohteet-merialue/st-nikolai-kotka-mvid1108>

Sijainti kartalla suhteessa muihin muinaisjäännteisiin



Suoritettut tutkimustoimenpiteet

Tutkimuksen tarkoitus oli Suomen meriarkeologisen seuran keräämän Itämeren hyllyjen 3D-ontologian täydentäminen. Hylly paikannettiin GPS:n ja Kyppi.fi-palvelun koordinaattien avulla, jotka osuivat suoraan hyllyyn hieman sen länsipäähän. Hyllyaluetta tutkittiin sukeltamalla ja vain kajoamattomin menetelmin. Hyllyjä kuvattiin 4k ja FHD videoilla. Kuvaukset suoritettiin alle metrin etäisyydeltä. Ajoitusnäytteitä ei otettu. Lisäksi havainnointiin yleisesti puumateriaalin laatua ja rakenneosia tunnistamisen kannalta. Hyllystä ei huonon näkyvyyden takia saatu kuvattua mallintamiseen kelpavaa materiaalia. Kaikki lähdemateriaalit löytyvät yllä annetusta "masdownload"-linkistä ko. hyllykohteen hakemistosta.

Kohteen kuvaus

Hyllyalue sijaitsee Kotkan satama-alueen edustan pääväylällä ns. Kukourin mutkassa, mutta sen verran "sisäkurvissa", että sukellustoiminnan aikaanakin hyvän ohjailukyvyn omaavat alukset pystyivät ohittamaan tutkimusalueen vaaraa aiheuttamatta. Aluksen jäännökset makaavat lähes itä-länsi suunnassa, perän ollessa itäpäässä. Perän tunnistaa vielä pystyssä olevasta perävantaasta, josta erottuvat peräsimen saranat. Hylly oli vahvasti ahdin parann ja riinmalevän peitossa. Näkyvyys hyllyn ulkopuolella oli noin puolen metrin luokkaa. Hyllyn sisäpuolella, niissä kohdin missä laita oli vielä ehjähköä, näkyvyys oli noin metrin verran. Näin ollen kuvamateriaali on lähinnä suuntaa antavaa, eikä laajempaa havainnointia voinut tehdä. Pohjoisen puolen eli styyrpuurin kylki on valtaosin romahtanut pohjalle tai itäpäässä mahdollisesti taittunut osin hyllyn päälle. Etelän puoleinen eli paapurin kylki on vielä kahdeksan tykkiportin matkalta pystyssä noin tykkiporttien yläreunan tasalle. Kansipalkeista osa vaikuttaa puuttuvan. Havaitimme vain yhden tykin perässä, paapurin puolen kyljellä ensimmäisen säilyneen tykkiaukon kohdalla. Muut havainnot olivat kuparikolikoita, pulloja, messinkisolkia ja tykin sekä musketin kuulia. Havaintojen tarkemman paikan määrittäminen osoittautui mahdottomaksi huonon näkyvyyden aiheuttaman disorientaation takia.

Alustava tulkinta

Alustava tulkintamme on, että aiemmin määritelty kontekstittö, jonka mukaan hylly olisi Ruotsinsalmen meritaistelussa tuhoutuneen St. Nikolain hylly, saattaa hyvinkin pitää paikkansa. Mielestämme hylly ei enää juurikaan vastaa siitä tehtyjä pienoismalleja tai piirustuksia in-situ, vaan sen voidaan sanoa kärsineen merkittävästi meriarkeologian harjoittelusta vuosikymmenien saatossa. Hyllyn pienoismallien 3D-mallintaminen voisi olla tärkeää, jotta tuleville sukupolville jäisi mahdollisuus edes virtuaalisesti sukeltaa kerran niin komeaan hyllyyn, josta on paljon kirjoitettu.

St. Nikolain hylly on alustavasti mallinnettu "Kohtalona Ruotsinsalmi"-näyttelyä varten 2019-2020 Richard Ellerin toimesta, jonka Sketchfab-linkki on alla.

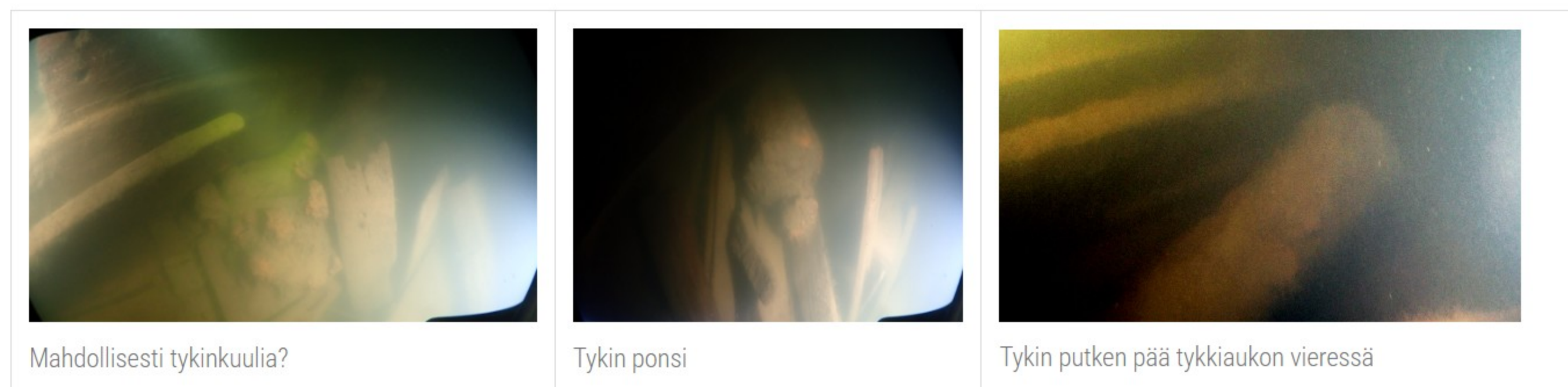
<https://sketchfab.com/3d-models/st-nikolai-1b22412deb9e4375806274a097c0c4f8>

Samaista näyttelyä varten aluksesta on tehty kaksi rekonstruktioita, joista toisessa ovat purjeet auki. Alla linkit myös niihin.

<https://sketchfab.com/3d-models/russian-archipelago-fragate-svjatoi-nikolai-3e89828a09fa4a7e840a4ab3ce5482e2>

<https://sketchfab.com/3d-models/russian-archipelago-fragate-svjatoi-nikolai-2e0c2c37a55f48bba314c894ca5e5f0b>

Kuvia hyllystä



Mahdollisesti tykinkuulia?

Tykin ponsi

Tykin putken pää tykkiaukon vieressä

Viimeisin muokaus 26.3.2024

Sivun historia PDF-tiedostoina:

[st-nikolai_mvid1108_2024-03-26_mas.fi_.pdf](#)

TUE TOIMINTAAMME

**VEROVAPAASTI !**

Suomen Meriarkeologinen Seura ry

Finlands Marinarkeologiska Sällskap rf

Sähköposti: mas@mas.fiVerkkosivut: www.mas.fi jawww.facebook.com/meriarkeologia

Yhteystiedot

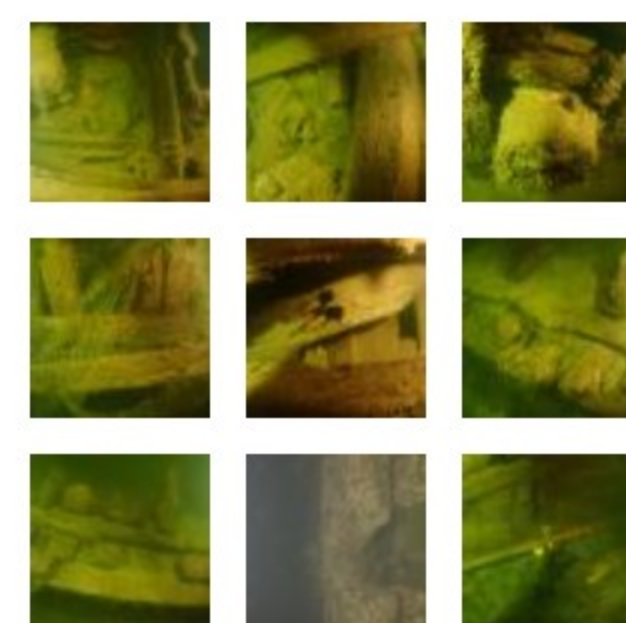
- kaikki seuran viestintäkanavat

3D-mallit Sketchfabissä

- mallintamiemme hyllyjen esittely

MAS-portaali

- seuran avoin tietovarasto, n.18TB

[Lisää kuvia toiminnastamme »](#)