

Etusivu » Hylyt » Julkaisut » Hylkykohteet merialue » Lehmäsaaren pohjoispuolen hylät (Kotka) (St.Maria, Jollahylky, Tykkisluuppi)

Julkaisusarja

Artikkelit

Hylkykohteet merialue

Hylkykohteet sisävesialue



© Topi Sellman / www.mas.fi

Lehmäsaaren pohjoispuolen hylät (Kotka) (St.Maria, Jollahylky, Tykkisluuppi)

Santakarin ja Lehmäsaaren välisissä karioissa on havaittu neljän aluksen jäänteet, jotka vaikuttavat olevan peräisin Ruotsinsalmen meritaisteluista kuten perimätieto ja historialliset lähteet kertovat.

Sijainti (WGS84) ja viimeisen tarkastuksen päiväys: Lon 60° 25.9260' N, Lat 26° 58.6714' E // 27.elokuuta 2023

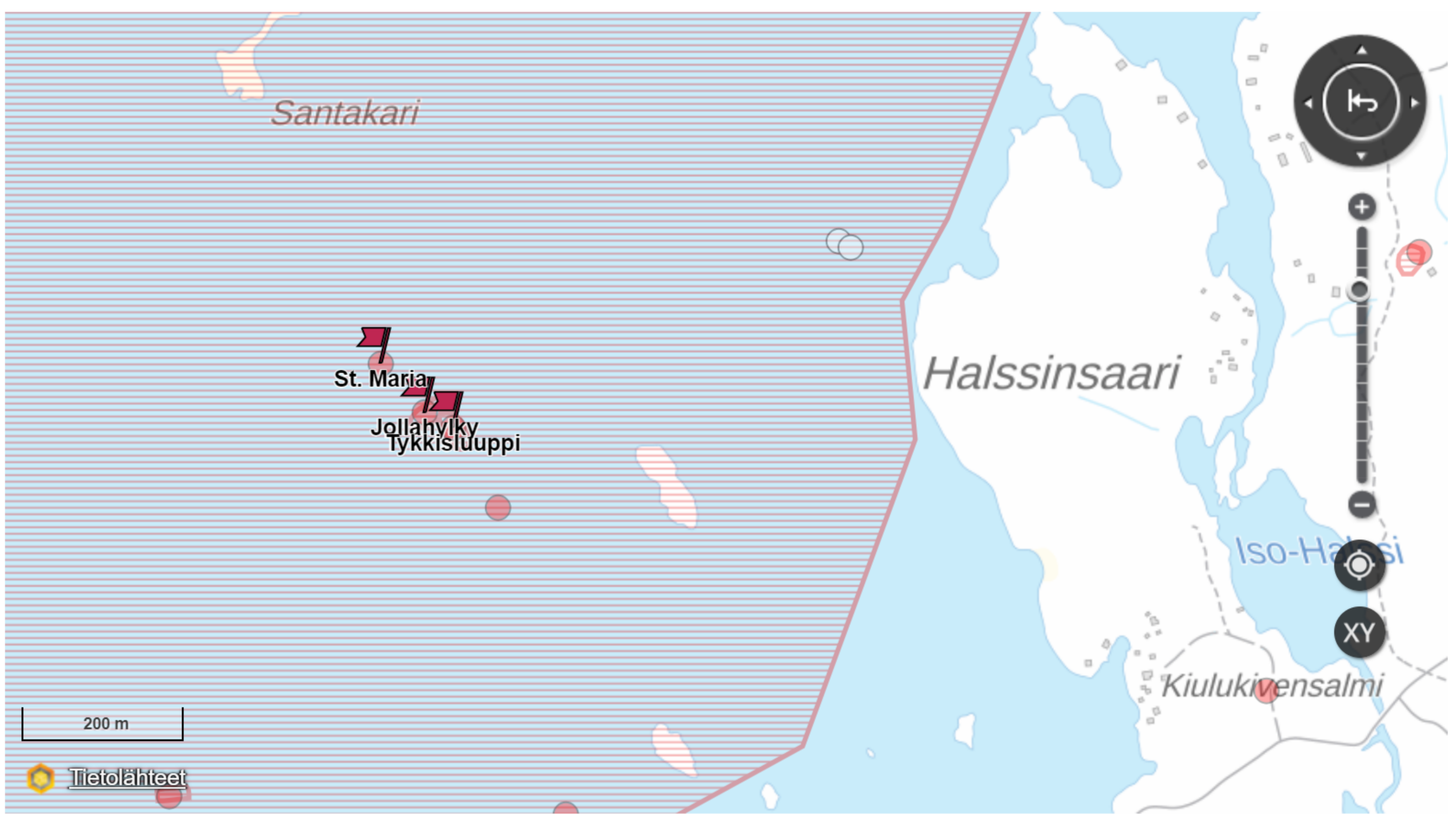
Syvyys & pituus & suunta: noin 2-12m. Koordinaatit Jollahylkyyn

Tutkimusryhmä ja raportit: MAS ja Markku Luoto

Tutkimusaineisto: <https://masdownload.mikrojebe.fi/kohteet/>

Linkki Muinaisjäänösrekisteriin: <https://www.kyppi.fi/palveluikkuna/mjreki/>

Sijainti kartalla suhteessa muihin muinaisjäänöksiin



Suoritettujen tutkimustoimenpiteiden

Tutkimuksen tarkoitus oli Suomen meriarkeologisen seuran keräämän Itämeren hylkyjen 3D-ontologian täydentäminen. Hylät paikannettiin GPS:n ja Kyppi.fi-palvelun koordinaattien avulla, jotka osuivat suoraan hylkyihin pois lukien St. Marian hylky, jonka sijaintia on vaikea määrittää sen laajalle levinneen jäämistön takia. Hylkyalueita tutkittiin sukeltamalla ja vain kajoamattomin menetelmin. Hylkyjä kuvattiin 4k ja FHD videoilla. Kuvaukset suoritettiin alle metrin etäisyydeltä. Ajoitusnäytteitä ei otettu. Lisäksi havainnointiin yleisesti puumateriaalin laatua ja rakenneseinien kiinnitysmenetelmiä. Topi Sellman teki Jollahyllyn (MVID#1114) liukulavettissa olevasta tykistä 3D-mallin, jossa on yhteensä 400 kuvaa ja joista muodostetussa 3D-mallissa on noin 2 800 000 monikulmiota, kooltaan noin 59MB. Markku Luoto optimoi ja annotoi mallin Sketchfabissa. Samoin tällä sivulla olevat kuvat on poimittu Markku Luodon kuvaamasta 4k materiaalista. Kaikki lähdemateriaali ja tulokset löytyvät yllä annetusta "masdownload"-linkistä ko. hylkykohteen hakemistosta.

Kohteen kuvaus

Hylkyalue sijaitsee Santakarin eteläpuolella ja Lehmäsaaren pohjoispuolella olevien kariojen välissä. Alueelta tunnetaan neljän aluksen (St. Maria (MVID#1109), Jollahylky (MVID#1114), Tykkisluuppi (MVID#1116) ja Proserpina (MVID#1117)) jäännökset, joista kaksi (Jollahylky ja Tykkisluuppi) on aiemmin mallinnettu Kotkan Merikeskus Wellamon toimeksiannosta (Richard Eller). Pohjan syvyys hylkyillä on noin 2-12 m. Koko hylkyalue on useamman hehtaarin laajuinen. Jollahylky ja Tykkisluuppi ovat niin lähekkäin, että niitä havainnointiin yhdellä sukelluksella. Nämä kaksi hylkyä olivat myös kohtalaisen koherentteja kohteita, kun taas St. Marian jäänteet ovat levinneet niin laajalle alueelle, että sen mallintaminen fotogrammetrian keinoin vaatisi kokonaan oman tutkimuksensa. Missään tarkastetuista kolmesta hyllystä (Proserpinalla ei sukellettu) ei havaittu juurikaan irtoesineitä - pois lukien puiset rakennosat, Jollahyllyn tykki ja muutamat musketin kuulat.

Alustava tulkinta

Alustava tulkintamme on, että aiemmin määritellyt kontekstitietot, jonka mukaan hylät olisivat Ruotsinsalmen meritaistelussa tuhoutuneiden alusten jääteitä, saattaa hyvinkin pitää paikkansa. Hylkyjen tarkempi tutkimus esimerkiksi historiallisiin lähteisiin vertaamista ja alusten identifointia varten vaatisi yhteistyötä taisteluun perehtyneiden merihistorioitsijoiden kanssa. Jollahyllyn liukulavetillinen tykki lienee toistaiseksi ainoa säilynyt kokonaisuus laatuun ja herättää kysymyksen pitäisikö se nostaa ja konservoida jälkipolville? Matalan sijainnin takia jää-, biologinen- ja virtausvaikutus tuhoavat hyllyn tai ainakin liukulavetin jo nähtävissä olevassa tulevaisuudessa. St. Marian hylkyalueen kuvantaminen tapahtuisi ehkä parhaiten viistokaikukompassin tai sitten ROV:n avulla.

Jollahyllyn tykin 3D-malli



Shipwreck Jollahylky (Kotka) by Suomen Meriarkeologinen Seura ry. on Sketchfab

Kuvia hyllyistä (kuvat saa suurennettua klikkaamalla niitä oikealla hiirennäppäimellä ja valitsemalla "avaa uudella välilehdellä")

<p>Jollahyllyn tykki takaa</p>	<p>Musketin kuulia Tykkisluupissa</p>	<p>Kuva Richard Ellerin Museovirastolle tekemästä Tykkijollan 3D-mallista</p>
<p>Jollahyllyn tykki päältä</p>	<p>Viistokaikukuvaa St. Marian hylkyalueesta</p>	<p>Kuva Richard Ellerin Museovirastolle tekemästä Jollahyllyn 3D-mallista</p>

Viimeisin muokaus 26.3.2024

Sivun historia PDF-tiedostoina:

TUE TOIMINTAAMME



VEROVAPAASTI !

Suomen Meriarkeologinen Seura ry
Finlands Marinarkeologiska Sällskap rf

Sähköposti: mas@mas.fi
Verkkosivut: www.mas.fi ja
www.facebook.com/meriarkeologia

Yhteystiedot

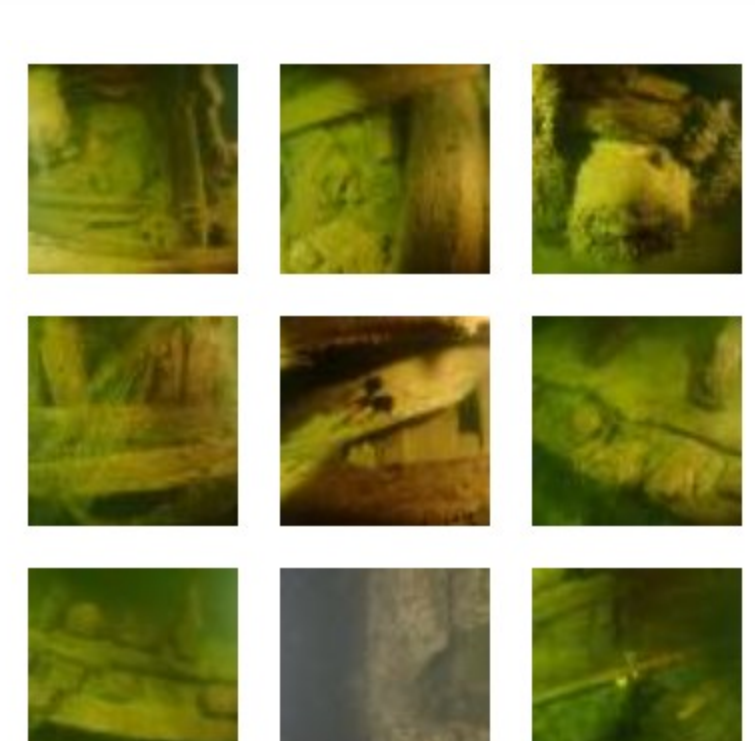
- kaikki seuran viestintäkanavat

3D-mallit Sketchfabissa

- mallintamiemme hylkyjen esittely

MAS-portaali

- seuran avoin tietovarasto, n.18TB



Lisää kuvia toiminnastamme »